

S20-3 【2WAY スヌードマフラー】

使用糸：ウイスターミックスロールトップンシュガー…1玉 (約95g)

ゲージ：模様編み 20目×24段

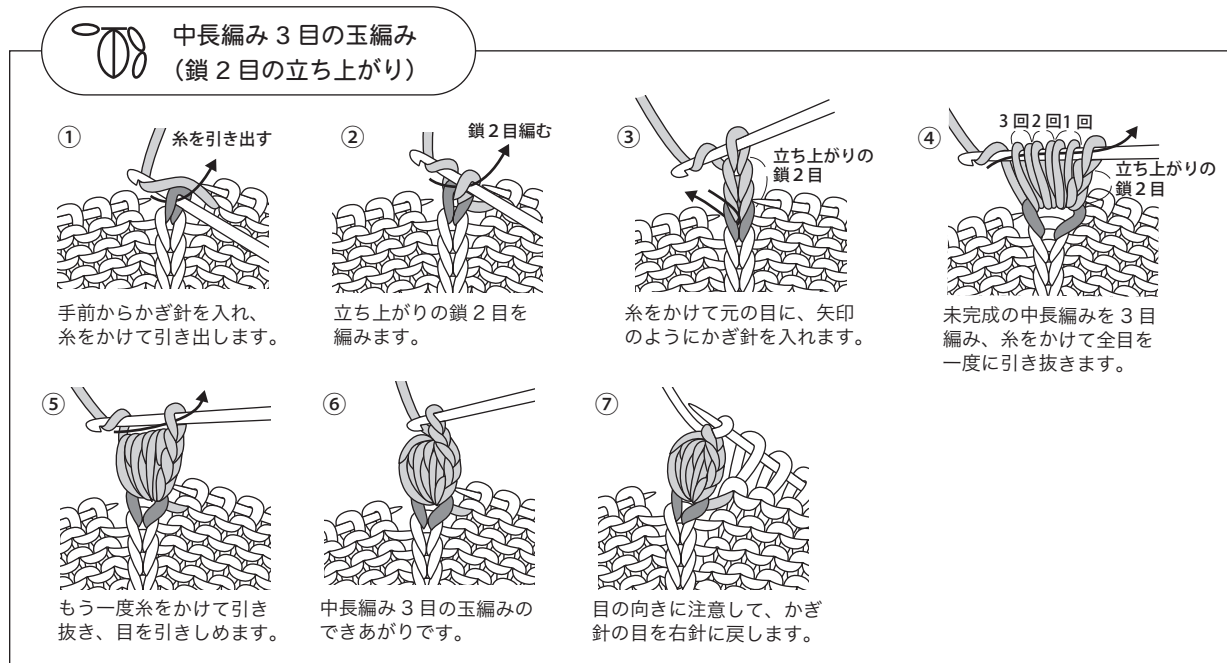
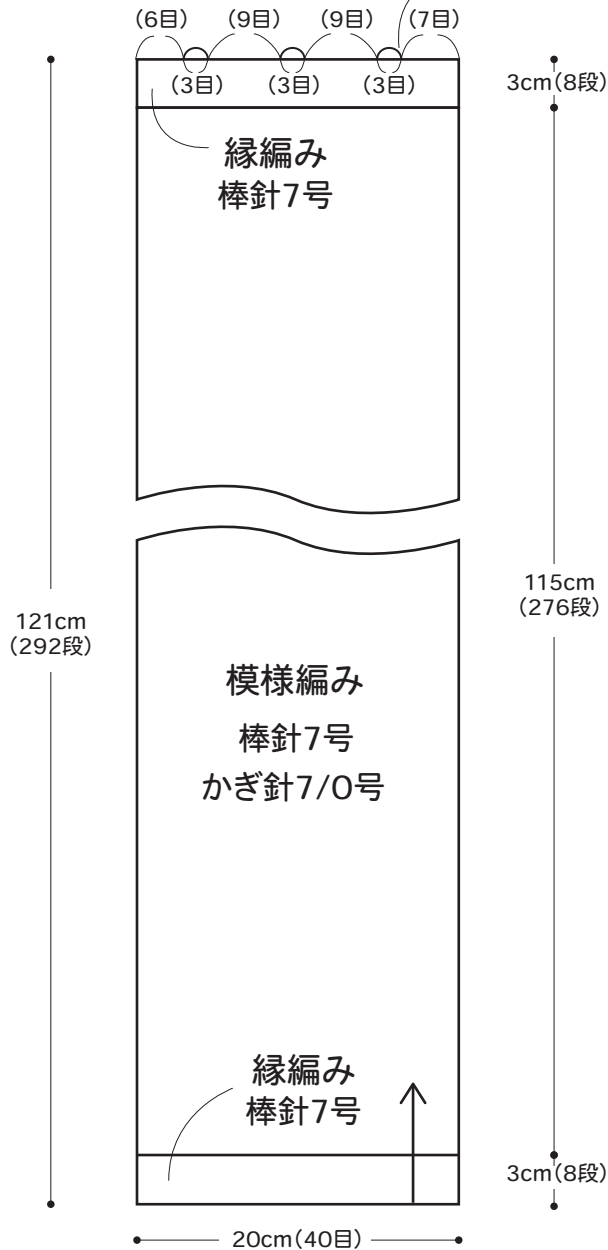
使用針：2本棒針7号・かぎ針7/0号

出来上がり寸法：幅20cm・長さ121cm

編み方

1. 棒針7号で指でかける作り目で40目作り、縁編みを8段往復編みで編みます。
2. 続けて模様編みを276段往復編みで編みます。(●はかぎ針7/0号で編みます)
3. 続けて縁編みを8段往復編みで編み、伏せ止めます。
4. 編み終わりの段の指定の位置にかぎ針7/0号で鎖編みのループを3ヶ所作ります。

ループかぎ針7/0号



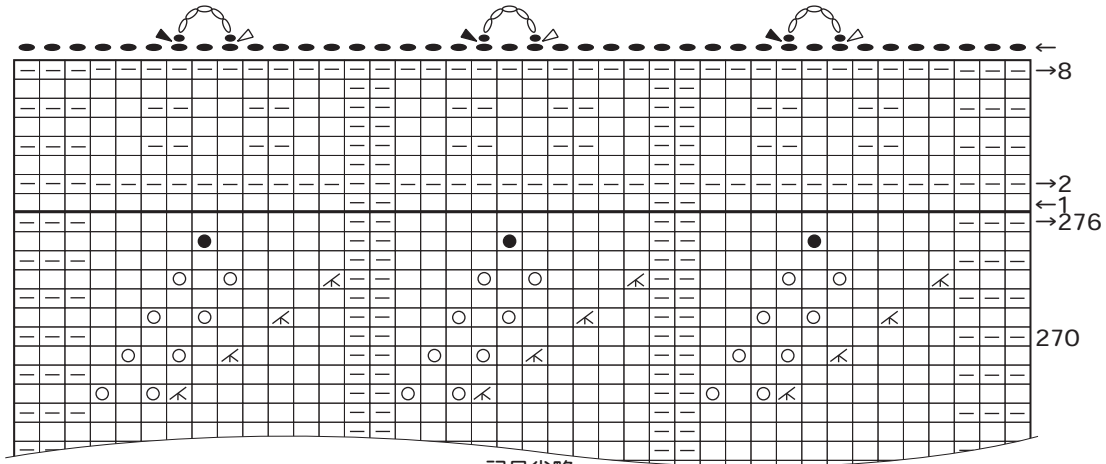
マフラーとして..



スヌードとして..



マフラーを外表にして半分に折り、ループをお好みの位置の玉編みにかければスヌードになります。



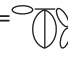
◁ = 糸をつける

◄ = 糸を切る

□ = □ 表目

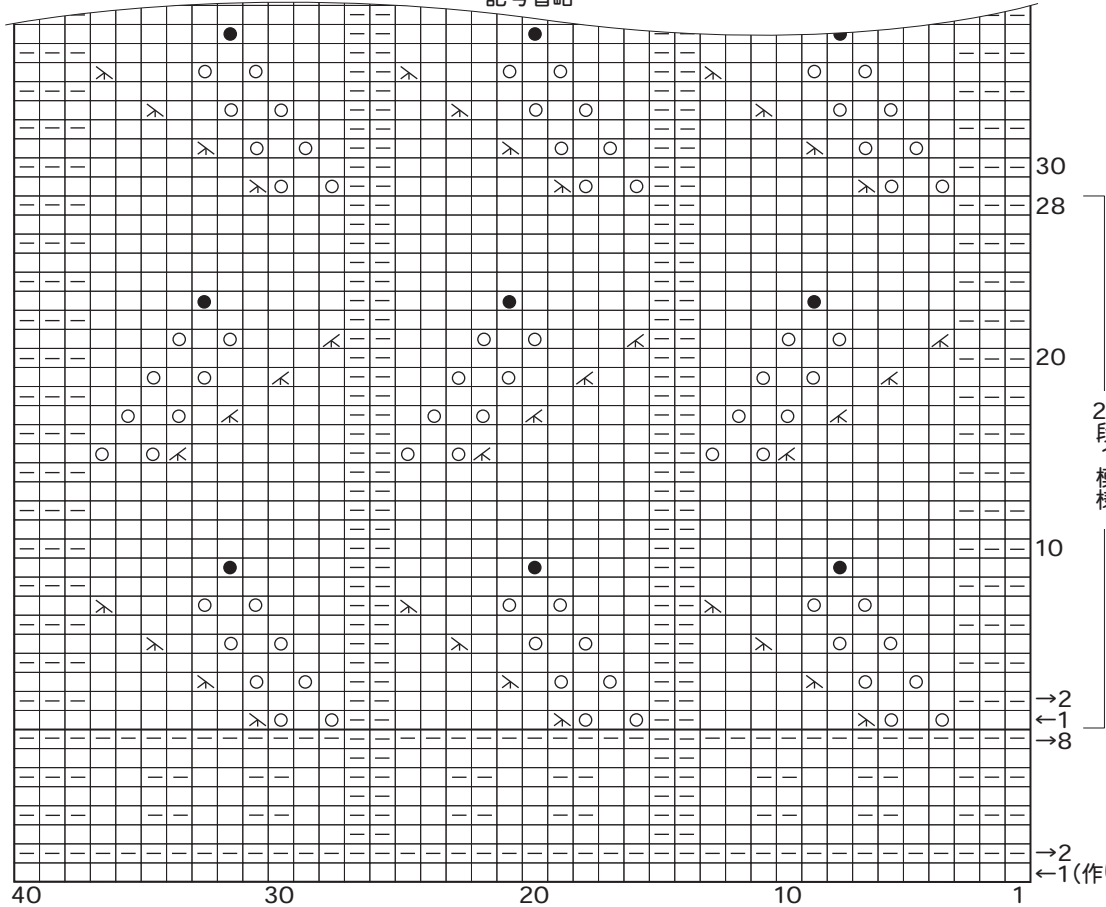
● = 伏せ止め

● = 引き抜き編み

◻● =  中長編み 3 目の玉編み (鎖 2 目の立ち上がり)

※編み方は (1-1) 参照

記号省略



28 段 1 模様 くり返す