

No.H20-1

アラン模様のスヌード

使用糸 ウイスターミックスロールステラ 1玉

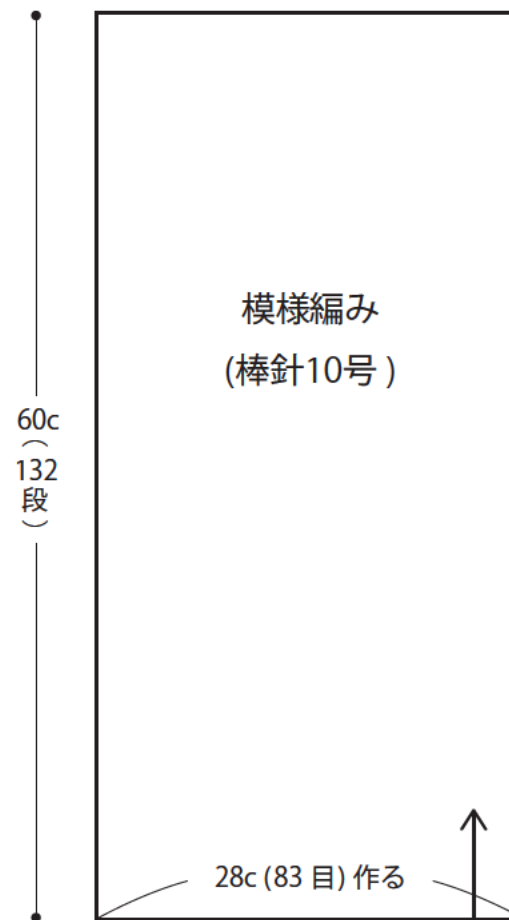
使用針 棒針10号 縄編み針

ゲージ 模様編み 30目22段(10cm四方)

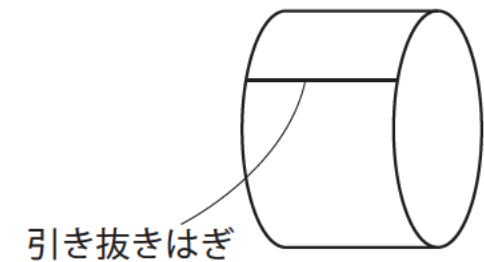
サイズ 幅 28cm 1周 60cm

編み方 糸は1本取りで編みます。
あとから解ける作り目をし、模様編みで編みます。
作り目を解いて編み始めと編み終わりを引き抜きはぎで輪にします。

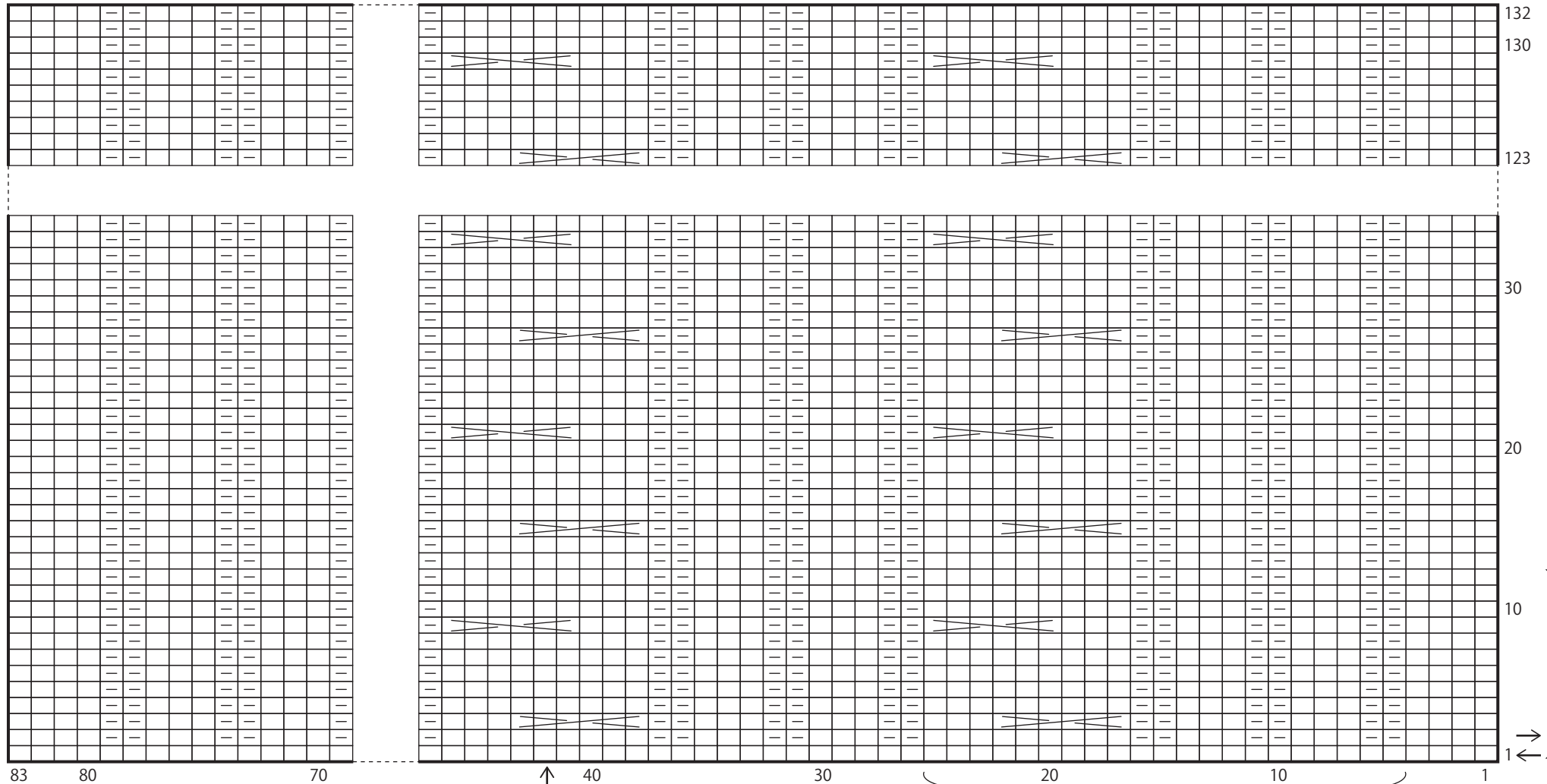
スヌード



★仕上げ



スヌードの編み方図



模様編み
12段
1模様

模様編み21目1模様

□ = □ 表目

▬ = 裏目

↖ = ↗ 左上3目交差

↗ = ↖ 右上3目交差